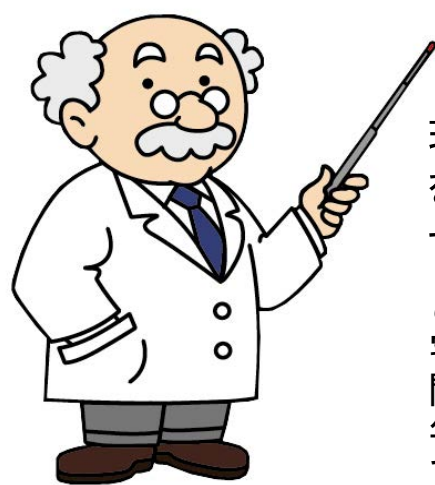


# アルミニウム合金製耐震補強枠

お使いの窓廻りに取り付けるだけで建物全体の耐震性能がアップします!!



## アルミニウム合金製耐震補強枠とは...

現在ご使用中の窓や出入口(開口部)の周りに耐震補強枠を取付けて建物全体の構造を補強し、耐震性能を向上させるものです。

この耐震枠は、阪神大震災で築年数が数十年経過した木造住宅等が多数倒壊したことから社団法人カーテンウォール防火開口部協会とアルミニウム建築構造協議会とが共同で平成8年から学識経験者のご指導のもとに研究開発した耐震補強枠です。

## 特徴

- ★現在お使いの窓をふさぐ事はありません。
- ★取付工事は建物の外部で行います。作業員が室内に入ることはありません。
- ★1日～数日の短期間で工事が完了します。(取付箇所数により変動いたします)
- ★建築基準法の確認申請の必要がありません。
- ★店舗入り口やシャッター廻りにも取付可能です。

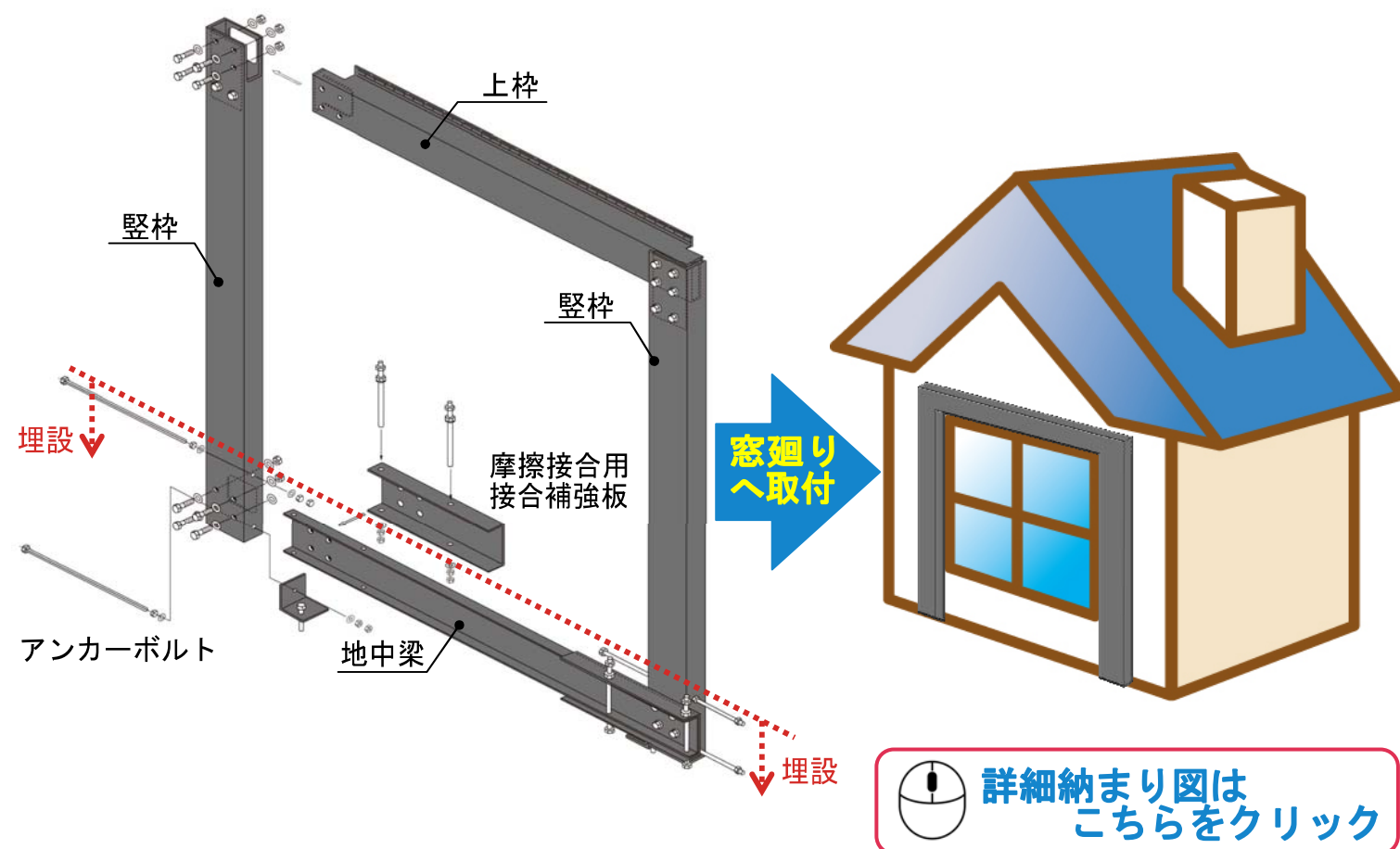
注) 事前に耐震診断が必要となります。

## 助成制度

昭和56年6月1日より建築基準法が改正となり、新基準となりました。昭和56年5月31日以前の旧基準で建築された木造住宅に対して、国や地方公共団体による助成制度が設けられています。

(地方公共団体によって補助率・補助限度額及び補助対象等の助成内容が異なります)

## アルミニウム合金製耐震補強枠の基本構造



## 実施施工例 ～T邸 耐震補強工事～



詳しい内容のお問い合わせ・お申込みは当ホームページお問い合わせフォーム又は電話にてご連絡ください。